

כנס קיימות עירונית - מהלכה למעשה

חולון 3.2.2015

הפסיכולוגיה של הובלת שינוי: תיאוריה ומעשה

פרופ' אראל אבינרי
avineri@afeka.ac.il



הנדסה וניהול
מערכות תשתית M.Sc.



עידוד תחבורה מקיימת: מיפוי אמצעים ושיטות (מה"קשה" ל"רך")

שיטות רכות לשינוי התנהגות
"soft measures"

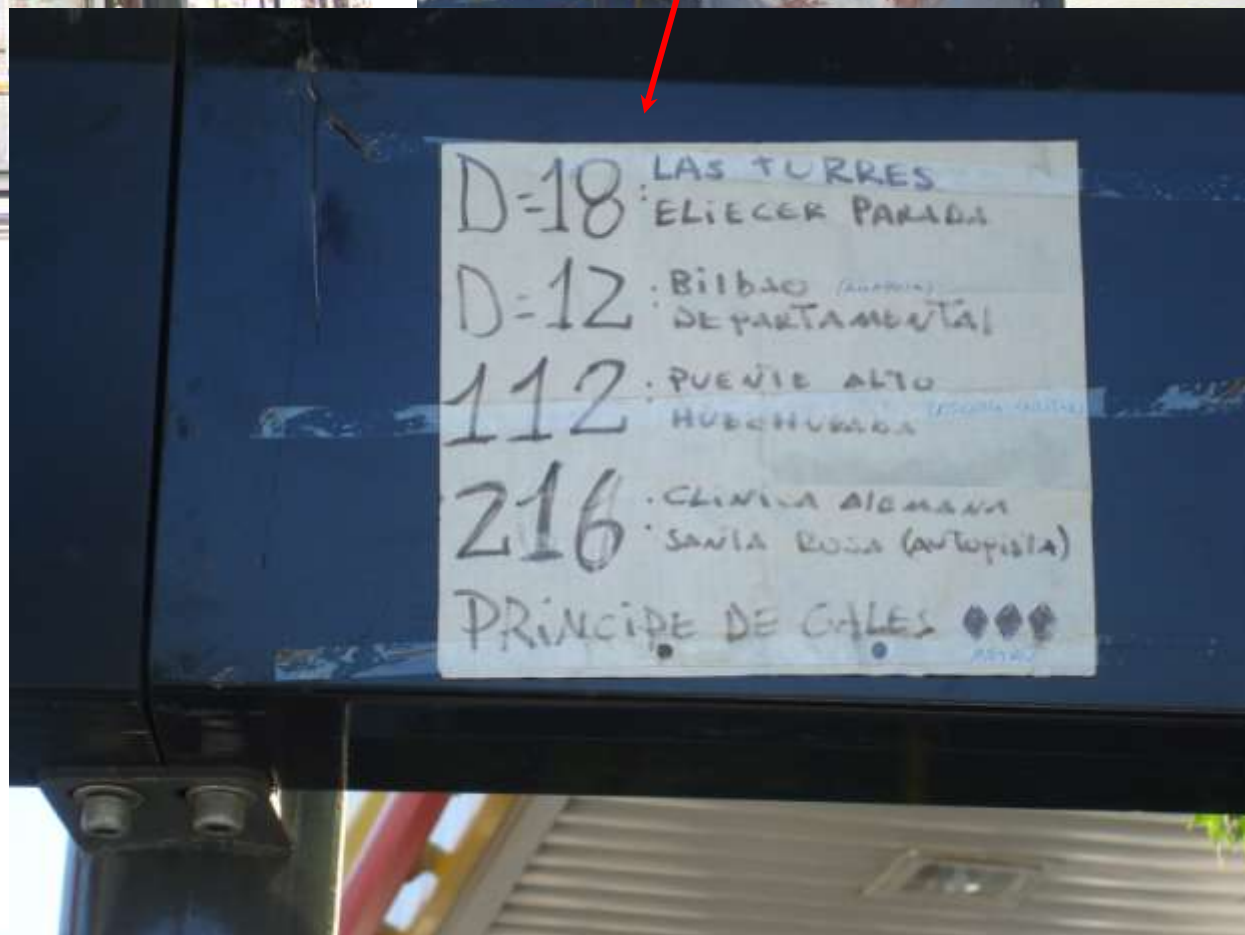


- שינויים פיזיים – תשתיות, טכנולוגיה
- רגולציה, אכיפה
- שינויי מחיר ועלות
- מתן מידע
- הגברת מודעות, שינוי עמדות
- כלכלה התנהגותית, nudges



חשיבותו של שינוי התנהגותי בעידוד תחבורה עירונית מקיימת

- פתרונות תשתיתיים וטכנולוגיים – יקרים במשאבים.
- רוב הפתרונות הטכנולוגיים הם לטווח ארוך
- שיפורים טכנולוגיים עלולים להביא להגברת הצריכה (למשל שימוש ברכב פרטי)
- נדרש שינוי במאפייני סגנון החיים העירוני בקרב תושבים וקהילות.
- "שיטות קשות" פחות פופולריות בקרב הציבור ובקרב פוליטיקאים; גם אם אפקטיביות, נתפסות כצמצום מרחב הבחירה.

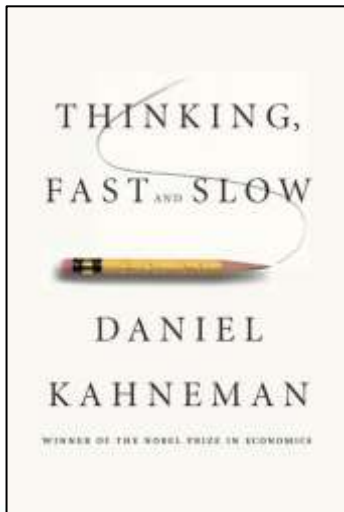




כלכלה התנהגותית

- רוב השיטות לשינוי התנהגות מתבססות על מודלים של התנהגויות רציונליות, מתוכננות ומוכוונות מטה.

- התנהגות מושפעת גם מאלמנטים קונטקסטואליים, שלא תמיד אנו מודעים אליהם באופן מלא, ושאנו נוהגים להתייחס אליהם באופן "אוטומטי".



- מערכת 1: מהירה, אוטומטית, עושה שימוש ברגשות,

- סטראוטיפים ואותות תת-הכרתיים

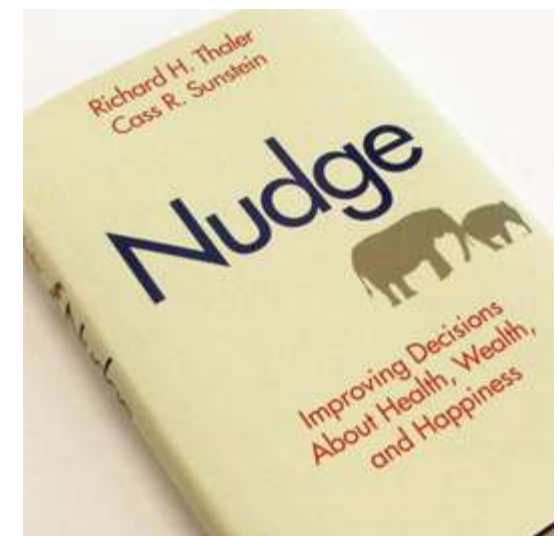
- מערכת 2: איטית, עושה שימוש בחישוב

- והסקה לוגית-רציונלית



Nudge - Definition

■ Nudges הינם דרכים להשפיע על בחירה מבלי לצמצם את מרחב הבחירה או להפוך חלופות קיימות לבעלות עלות גבוהה במונחי זמן, מאמץ, או סנקציות חברתיות. השימוש בהם מתבסס על שימוש בפגמים באופן קבלת ההחלטות של האדם. (Hausman and Welch (2010, p. 126)



דוגמה: איך להפוך את פעילות המחזור ל"כיפית" ולשגרה נוחה



The GO Recycle bin designed by Hong Kong-based retailers Goodss Passion



Recycling Bins 34% More Effective When They Have...Holes!
<http://ecorenovator.org/holes-recycling-bins-recycle/>

בולטות Saliences

אנו מפנים תשומת לב אל גירויים שהם פשוטים, יוצאי דופן, ובעלי רלבנטיות עבורנו.



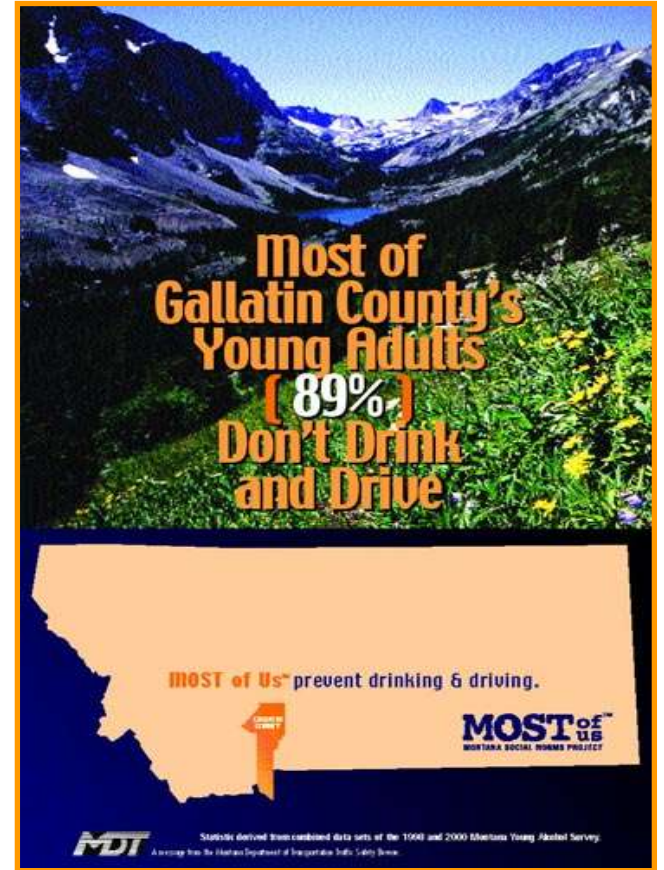
COURTESY: HMOS.NL



הטרמה Priming
הבחירות שלנו מושפעות מאותות
תת-הכרתיים



COURTESY: INUDGEYOU.COM



נורמות Norms
אנו מושפעים במידה רבה ממה
שאחרים עושים



Exploiting Social Preferences: Energy Saving

- Schultz *et al.* ran a field experiment where 300 households in California were informed about how much energy they and households in their neighbourhood had used
 - Above average users reduced their use
 - Below-average users increased their use
- But, this second effect was largely eliminated if below-average users received a positive “emoticon” indicating social approval





Using Social Norms to Motivate Environmental Conservation in Hotels

- Hotel bathrooms: cards urging guests to forgo the laundering of their towels. How often people follow the requests of such cards (and why)?
- “help save the environment” by returning towels to the rack.
- Sign that prompts guests to join their fellow “citizens” or “men and women” in helping the environment.
- “75 percent of the guests who stayed in this room (room 313) had reused their towels”





37.2

Percentage of towel reuse rate when hotel guests see a standard sign

49.3

Percentage rate when guests see a sign about reuse in their specific hotel room



- people are sometimes most easily persuaded by narrowly directed appeals, rather than appeals that cite characteristics they may believe to be important, like gender (“men and women”) or political status (“citizens”).



אפקטים של קונטקסט על שינוי התנהגות, ע"פ גישת ה- MINDSPACE

מעביר המסר Messenger	אנו מושפעים במידה רבה ממי שנבחר להעביר את המסר
תגמולים Incentives	התגובות ההתנהגותיות שלנו לתגמולים מושפעות מקיצורי דרך מנטליים
נורמות Norms	אנו מושפעים במידה רבה ממה שאחרים עושים
ברירות מחדל Defaults	אנו נוטים לקבל חלופות שנקבעו עבורנו מראש
בולטות Salience	אנו מפנים תשומת לב אל גירויים שהם פשוטים, יוצאי דופן, ובעלי רלבנטיות עבורנו.
הטרמה Priming	הבחירות שלנו מושפעות מאותות תת-הכרתיים
רגש Affect	אסוציאציות רגשיות מעצבות את ההתנהגות שלנו
התחייבויות Commitments	אנו מנסים להיות עקביים עם הבטחות שניתנו בציבור, ולנהוג בהתאם
אגו Ego	אנו מתנהגים באופן שגורם לנו להרגיש טוב יותר לגבי עצמנו



כלכלה התנהגותית – שאלות פתוחות

- האם nudges אפקטיביים בהקשרים ספציפיים של תחבורה מקיימת?
 - ליווי שיטות לשינוי התנהגות במחקרים אמפיריים, עם קבוצות ביקורת ותהליך הערכה שיטתי
- האם nudges אפקטיביים בכל הקשרי תרבות/קהילה (בישראל)?
- האם ההשפעה של nudges מתמשכת לאורך זמן?
- למרות האטרקטיביות, לא לוותר על השיטות ה"קשות" (שינויים פיזיים בתשתיות, תמחור, רגולציה, ...)

כנס קיימות עירונית - מהלכה למעשה

חולון 3.2.2015

הפסיכולוגיה של הובלת שינוי: תיאוריה ומעשה

פרופ' אראל אבינרי
avineri@afeka.ac.il



הנדסה וניהול
מערכות תשתית M.Sc.